

## Wagi serii B/TPN (odporne na wodę i detergenty)



### Funkcje specjalne:

- pomiar automatyczny (nałoż-zdejmij)
- sygnalizator czasowy
- pomiar w g lub ml
- opakowania szklane

Typ	Max / d
<b>M</b> B1.5TPN	1.5kg / 0,5g
<b>M</b> B3TPN	3kg / 1g
<b>M</b> B6TPN	6kg / 2g
<b>M</b> B15TPN	15kg / 5g
<b>M</b> B30TPN	30kg / 10g
<b>M</b> B60TPN	60kg / 20g

### Zastosowanie:



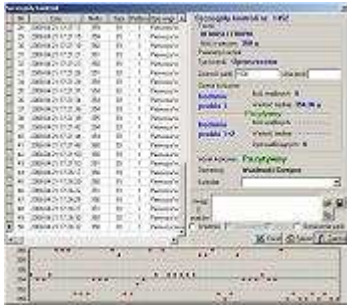
### Certyfikaty:



### Dane techniczne

Typ wagi	B1.5TPN	B3TPN	B6TPN	B15TPN	B30TPN	B60TPN
Obciążenie (max)	1.5kg	3kg	6kg	15kg	30kg	60kg
Działka odczytowa (d)	0,5g	1g	2g	5g	10g	20g
Działka legalizacyjna (e)	0,5g	1g	2g	5g	10g	20g
Minimalna masa netto Qn	28g	112g	335g	1,67kg	3,34kg	6,67kg
Zakres tarowania	pełny					
Klasa dokładności	III					
Temperatura pracy	-10÷40°C					
Czas ważenia	<4s					
Wymiary platformy	150x200mm	250x260mm	250x260mm	250x260mm	400x500mm	400x500mm
Masa wagi	6kg					
Zasilanie	~230V 50Hz 8VA					
Stopień ochronny miernika	IP65					
Stopień ochronny czujnika	IP67(stal)					

## TP- program komputerowy



Program TP jest elementem wielostanowiskowego systemu kontroli towarów paczkowanych. Program umożliwia jednoczesną kontrolę kilku linii produkcyjnych zgodnie z wymaganiami ustawy z dnia 6 września 2001 roku wraz z późniejszymi zmianami. Opcje kontroli: - naważanie ręczne wspomagane sygnalizacją przekroczenia progów MIN i MAX, automatyczna transmisja wyniku pomiaru bez użycia przycisków wagi, kontrola pełna, - ważenie na sygnał z komputera, kontrola wrywkowa, - automatyczne dozowanie towarów sypkich lub płynnych, automatyczna transmisja wyniku do komputera, kontrola pełna. Przez cały czas kontroli możliwe jest śledzenie wyników pracy linii produkcyjnej przez kontrolera, wskazywana jest także prognoza wyniku kontroli, co pozwala na ewentualne korekty pracy linii. Po zakończeniu kontroli sporządzany jest automatycznie protokół oceny partii towaru, który pozostaje do dyspozycji kontrolera. Możliwe jest przeglądanie i filtrowanie wyników pomiarów wg kodu towaru, kodu operatora lub czasu wykonania oraz drukowanie raportów. Program współpracuje z wagami wyposażonymi w moduły SE-12 (maksymalnie 32 wagi).

Kontrola masy netto towarów paczkowanych:

- zgodność z ustawą o towarach paczkowanych (znak e)
- rodzaje kontroli: pełna, nieniszcząca, niszcząca
- obsługa wielu linii produkcyjnych równocześnie - do 32 wag

Zastosowanie: kontrola jakości